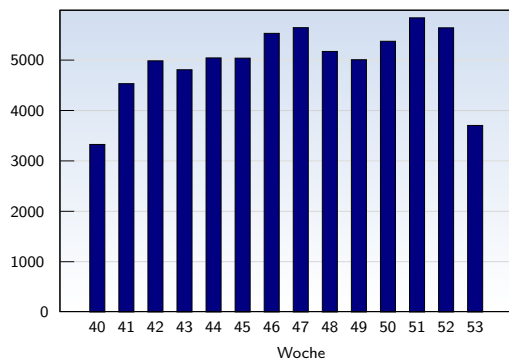


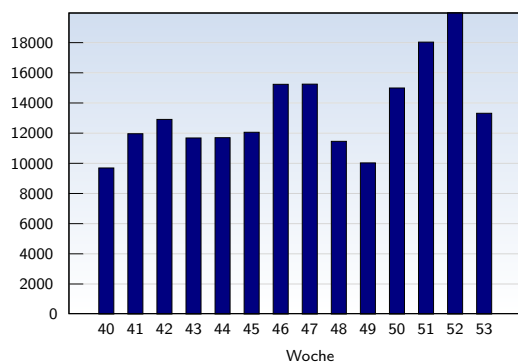
## Besucher



Diese Auswertung fasst alle Seitenaufrufe eines Besuchers zu einem Besuch (unique visit) zusammen. Ein Besucher wird nur gezählt, wenn er mindestens einen vollständigen Seitenaufruf (Page-Impression) auslöst. Liegen mehr als 30 Minuten zwischen den einzelnen Page-Impressions, so wird der Besucher mehrfach gezählt.

Datum	Betrag	
KW 40	01.10.09-04.10.09	3329
KW 41	05.10.09-11.10.09	4535
KW 42	12.10.09-18.10.09	4988
KW 43	19.10.09-25.10.09	4811
KW 44	26.10.09-01.11.09	5046
KW 45	02.11.09-08.11.09	5041
KW 46	09.11.09-15.11.09	5533
KW 47	16.11.09-22.11.09	5646
KW 48	23.11.09-29.11.09	5174
KW 49	30.11.09-06.12.09	5010
KW 50	07.12.09-13.12.09	5376
KW 51	14.12.09-20.12.09	5841
KW 52	21.12.09-27.12.09	5643
KW 53	28.12.09-31.12.09	3706
<b>Insgesamt</b>		<b>69679</b>

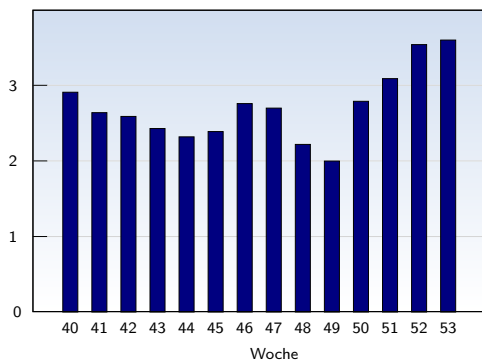
## Seitenaufufe



Diese Auswertung zählt alle erfolgreichen Seitenaufufe (Page-Impressions). Es werden nur vollständig geladene Seiten gezählt.

Datum	Betrag	
KW 40	01.10.09-04.10.09	9700
KW 41	05.10.09-11.10.09	11970
KW 42	12.10.09-18.10.09	12919
KW 43	19.10.09-25.10.09	11689
KW 44	26.10.09-01.11.09	11707
KW 45	02.11.09-08.11.09	12067
KW 46	09.11.09-15.11.09	15246
KW 47	16.11.09-22.11.09	15257
KW 48	23.11.09-29.11.09	11466
KW 49	30.11.09-06.12.09	10036
KW 50	07.12.09-13.12.09	15002
KW 51	14.12.09-20.12.09	18043
KW 52	21.12.09-27.12.09	19990
KW 53	28.12.09-31.12.09	13326
<b>Insgesamt</b>		<b>188418</b>

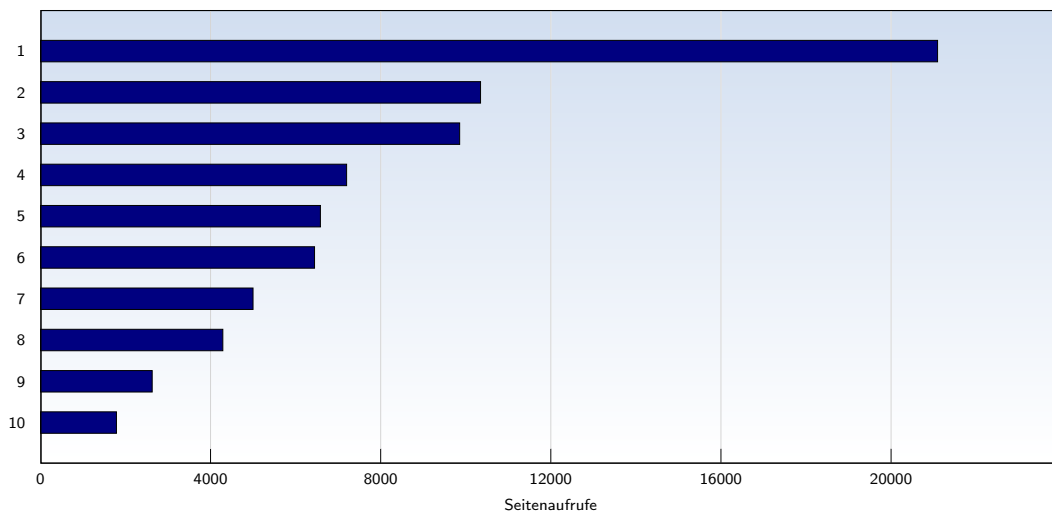
## Seiten pro Besucher



Durchschnitt der erfolgreichen Seitenaufrufe eines eindeutigen Besuchers.

Datum	Betrag	
KW 40	01.10.09-04.10.09	2.91
KW 41	05.10.09-11.10.09	2.64
KW 42	12.10.09-18.10.09	2.59
KW 43	19.10.09-25.10.09	2.43
KW 44	26.10.09-01.11.09	2.32
KW 45	02.11.09-08.11.09	2.39
KW 46	09.11.09-15.11.09	2.76
KW 47	16.11.09-22.11.09	2.70
KW 48	23.11.09-29.11.09	2.22
KW 49	30.11.09-06.12.09	2.00
KW 50	07.12.09-13.12.09	2.79
KW 51	14.12.09-20.12.09	3.09
KW 52	21.12.09-27.12.09	3.54
KW 53	28.12.09-31.12.09	3.60
<b>Durchschnitt</b>		<b>2.70</b>

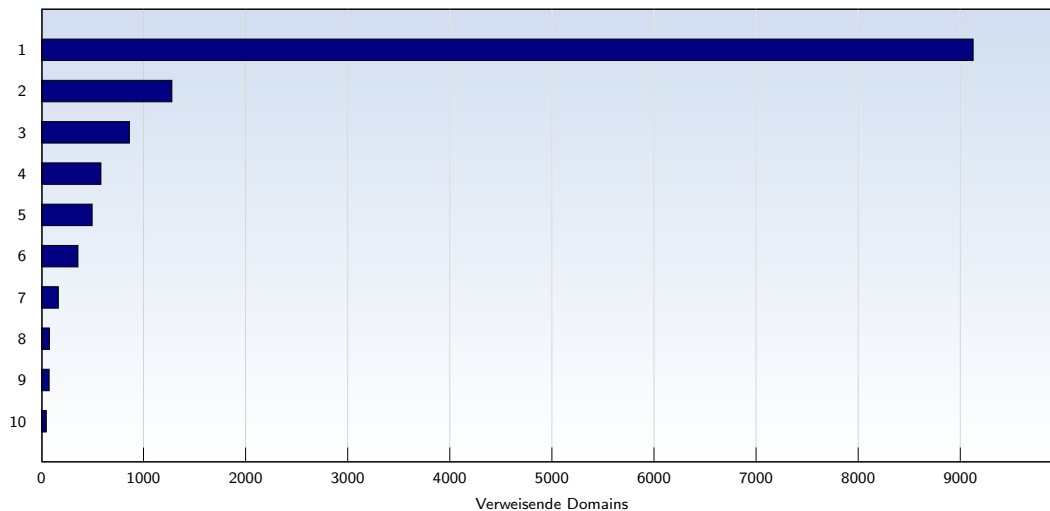
## 10 häufigste Seiten



Rank	Seite	Betrag	%
1	oliver%2Dhausen.de/feed/	21096	11
2	oliver%2Dhausen.de/wp%2Dcontent/themes/default/images/header%2Dimg.php	10351	5
3	oliver%2Dhausen.de/	9860	5
4	oliver%2Dhausen.de/wp%2Dcontent/plugins/wp%2Dhashcash/wp%2Dhashcash%2Djs.php	7202	3
5	oliver%2Dhausen.de/robots.txt	6586	3
6	oliver%2Dhausen.de/feed	6448	3
7	oliver%2Dhausen.de/wp%2Dcontent/plugins/wp%2Dhashcash/wp%2Dhashcash%2Dgetkey.php	5002	2
8	oliver%2Dhausen.de/2007/03/22/ce%2Dbit%2D2007%2Dtelekom%2Dpodolski%2Dschweinsteiger%2Dlahm/	4292	2
9	oliver%2Dhausen.de/category/fussball/	2631	1
10	oliver%2Dhausen.de/2008/01/05/hochzeitsbilder%2Daus%2Dhanover/	1791	0
	<b>Insgesamt</b>	<b>188418</b>	

Diese Statistik zeigt die am häufigsten, erfolgreich aufgerufenen Seiten.

## Top 10 verweisende Domains



Rank	Domain	Betrag	%
1	google.de	9127	13
2	schoenebuntebilder.de	1279	1
3	google.com	863	1
4	schoene%2Dbunte%2Dbilder.de	584	0
5	google.at	498	0
6	google.ch	359	0
7	bing.com	167	0
8	23.172	80	0
9	google.se	77	0
10	google.pl	49	0
	<b>Insgesamt</b>	<b>14063</b>	

14063 von 69679 Besuchen enthalten Herkunftsdaten (Referer), die nicht ausgewertet werden können. Diese Statistik zeigt Ihnen, von welchen Top-Level-Domains aus auf Ihre Seite verwiesen worden ist.